

Ministerul Dezvoltării, Lucrărilor Publice și Locuințelor
Direcția de Cooperare Teritorială Internațională

Aspecte procedurale legate de procesul de selecție al proiectelor

**Programul Operațional Comun
România-Ucraina-Moldova
2007-2013**

12 Iunie– 03 Iulie, 2007

Durata programului

- Perioada de executare pentru fiecare program operațional începe cel mai devreme la data de 1 Ianuarie 2007 și se încheie cel mai târziu la data de 31 Decembrie 2016.
- Această perioadă cuprinde trei etape:

Perioada de executare a POC

- A) o etapă de implementare a programului operațional comun cu o durată maximă de șapte ani , ce se termină cel mai târziu la data de 31 Decembrie 2013. Nici o licitație nu mai poate fi lansată și nici un contract nu mai poate fi semnat după această dată, cu excepția auditului și a evaluării contractelor;

Perioada de executare a POC

- B) o etapă de implementare pentru proiecte finanțate prin programul operațional comun care coincide cu data de începere a implementării programului și se va încheia cel mai târziu la 31 Decembrie 2014. Toate activitățile proiectului finanțate de program se vor încheia cel mai târziu la această dată;

Perioada de executare a POC

- C) o etapă financiară a programului operațional comun incluzând închiderea financiară a tuturor contractelor finanțate prin program, evaluarea ex-post a programului, depunerea raportului final și efectuarea plății finale recuperatorii de către Comisia Europeană. Această etapă trebuie să se finalizeze cel mai târziu la data de 31 Decembrie 2016.

Procedura de selecție a proiectelor (*Proiecte eligibile*)

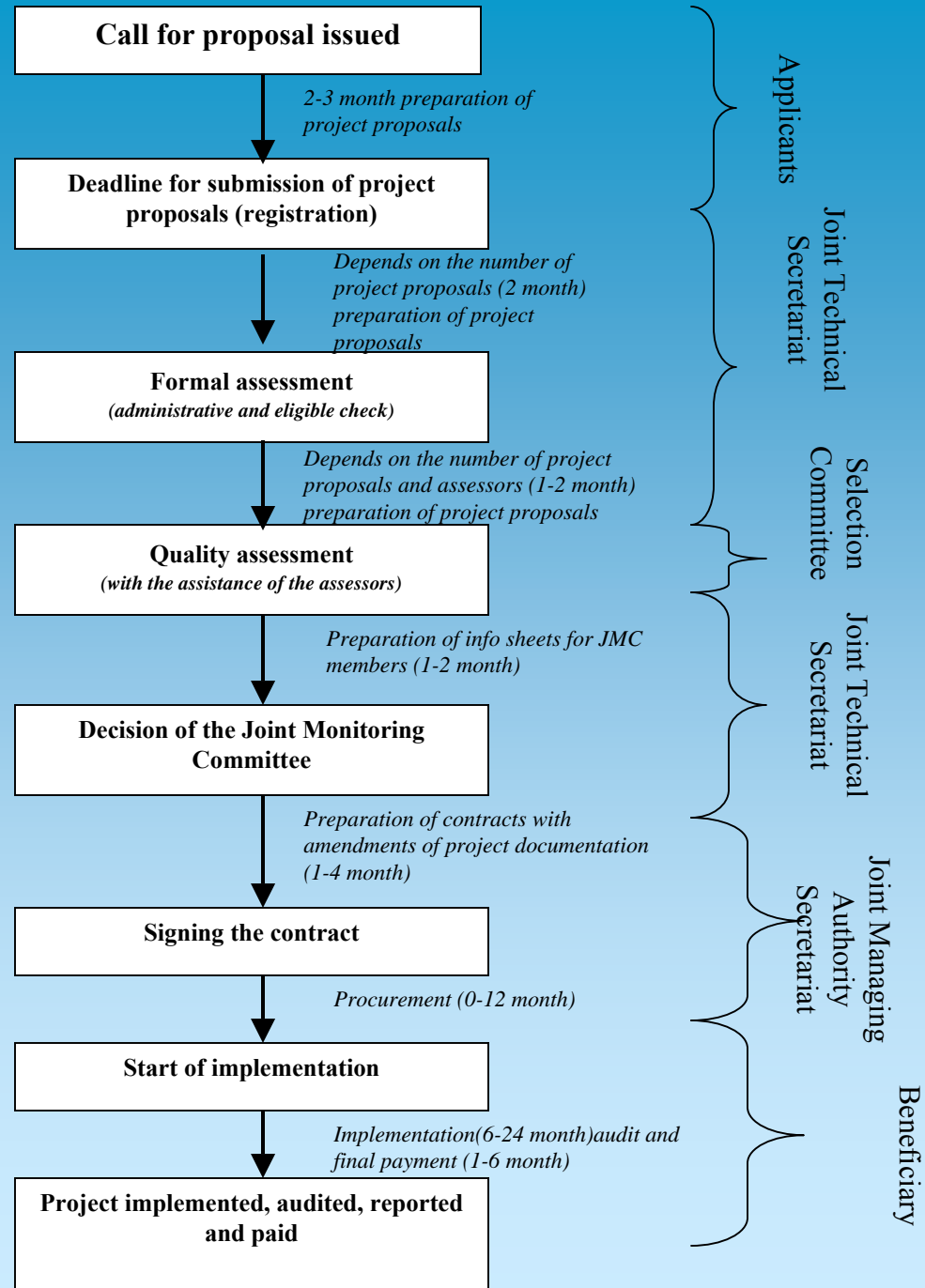
- Criteriile generale și specifice de selecție a proiectelor sunt aprobate de către Comitetul Comun de Monitorizare, la propunerea Autorității Comune de Management (MDLPL, România)
- În cadrul procesului de selecție se vor avea în vedere următoarele criterii minimale:
- -existenta unui partener de partea cealaltă a graniței*
- -capacitate administrativă,

Procedura de selecție a proiectelor (*Proiecte eligibile*)

- -capacitate tehnică,
- -capacitate financiară.
- *Cel puțin un partener trebuie să fie român și un partener să provină din Ucraina și/sau Republica Moldova. Nu se acceptă proiecte doar între parteneri din Ucraina și Republica Moldova. Aplicantul principal (lead partner-ul) și partenerii trebuie să aibă sediul în aria eligibilă a programului.

Programul orientativ al procedurii de selecție și evaluare a proiectelor

From call for proposal to signing contract 7-13 month



Mulțumesc pentru atenție!

Gabriela Ionescu

gabriela.ionescu@mdlpl.ro

Direcția de Cooperare Teritorială Internațională

Ministerul Dezvoltării, Lucrărilor Publice și Locuințelor